

学校保健委員会を開催しました



定期健康診断の結果

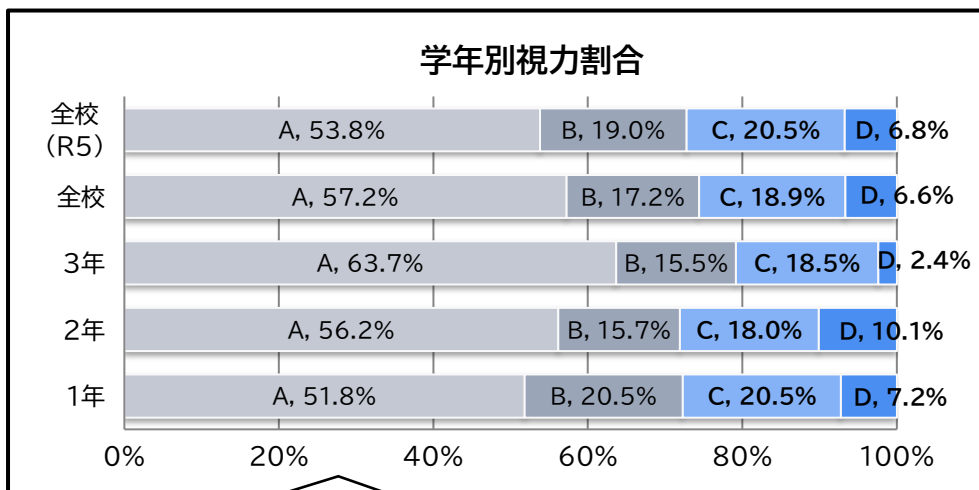
【身長・体重の平均値 〈男子〉】

学年	身長(cm)			体重(kg)		
	本校	宮城	全国	本校	宮城	全国
1	168.0	168.6	168.6	61.5	58.8	59.0
2	169.1	170.5	169.9	64.6	60.9	60.4
3	170.5	170.6	170.7	64.8	61.8	62.0

【身長・体重の平均値 〈女子〉】

学年	身長(cm)			体重(kg)		
	本校	宮城	全国	本校	宮城	全国
1	156.7	157.3	157.2	54.6	51.8	51.2
2	156.7	157.6	157.8	55.9	52.5	52.2
3	156.3	158.2	158.0	54.5	53.1	52.6

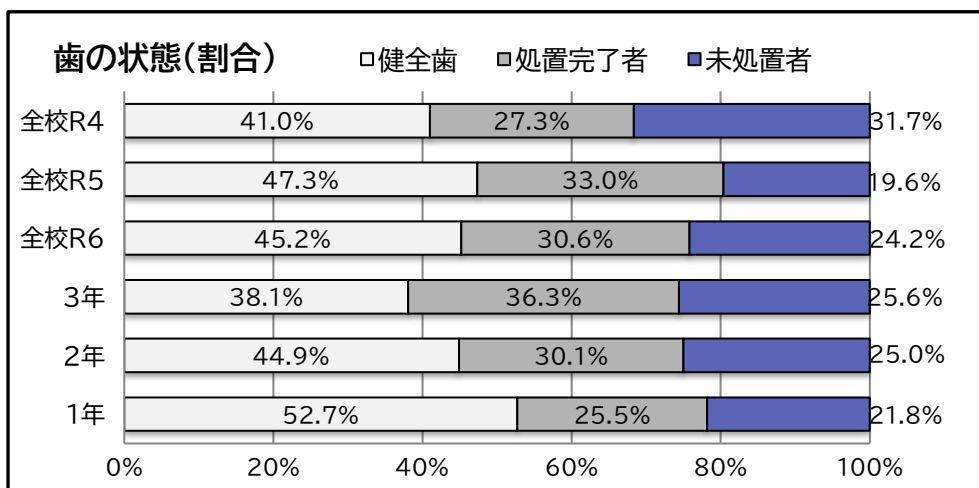
【視力検査結果】



【視力の区分】 A:1.0以上 B:0.9~0.7 C:0.6~0.3 D:0.3未満

～眼科校医
三浦俊之先生より～
・現在は、「100歳まで視力を保ちましょう」と言われている。
・近視の人ほど緑内障や網膜剥離を起こすリスクが高いため、近視の進行を抑える必要がある。

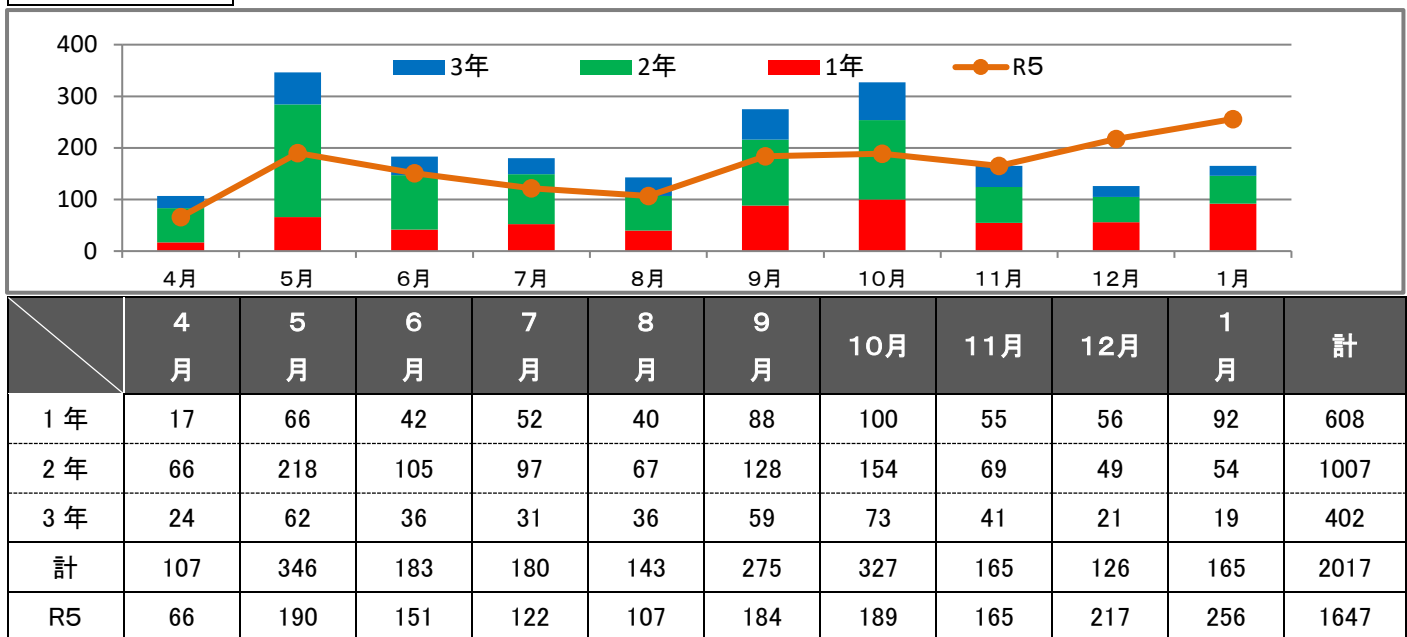
【歯科検診結果】



～学校歯科医
前川理人先生より～
・むし歯よりも噛み合わせを治すことが大変である。
・20歳前後で口腔内を綺麗にできたかどうかによって、将来的な口腔内の状態に影響する。

保健室利用状況

※1月31日時点

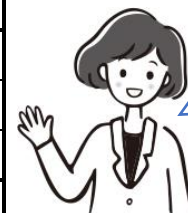


～管理校医 大坂國通先生～

- ・現在は、インフルエンザ罹患者数が多く、新型コロナウイルス感染症の罹患者数は少ない。
- ・健康を管理するためには、睡眠・食事が重要である。

1月の保健室来室状況

	1年		2年		3年		全校		
	男	女	男	女	男	女	男	女	計
内科	30	36	23	6	4	9	57	51	108
外科	6	10	14	6	2	2	22	18	40
相談	0	10	5	0	0	2	5	12	17
計	36	56	42	12	6	13	84	81	165



冬休み明けはインフルエンザなどが流行し、1月の出席停止者数は62名でした。

3年生の保健室来室記録

3年生の皆さんは、まもなく卒業ですね。今後はそれぞれ進学・就職して新しい環境で過ごすことになり、慣れないことも多くあると思います。環境の変化によるストレスは、体調を崩す原因となることもありますので、リフレッシュする時間を大切にしてください。

【3年間の保健室利用者数】

	内科	外科	相談	計
1年時	239	64	12	315
2年時	471	97	49	617
3年時	277	99	28	404
計	987	260	89	1336

