

ほけんだより 9月

9月号
登米総合産業高校
保健室

9月は「防災の日」や「救急の日」があります

防災の日 ~9月1日~

台風、豪雨、豪雪、洪水、高潮、地震、津波等の災害についての認識を深め、被害を少なくするために制定された日。
1923年(大正12年)9月1日に関東大震災が発生した。

救急の日 ~9月9日~

「9(きゅう)9(きゅう)」の語呂合わせから定められた日。
救急医療や救急業務に関する正しい理解と認識を深めるために制定された。

具合の悪い人を見つけたらどうする？ 一次救命処置の手順

①安全確認

②反応があるか確認

↓ 反応がなかったら…

③大声で応援を呼ぶ

119番通報とAEDを依頼



学校内の AED 設置場所

- ・事務室前(管理棟1階)
- ・体育館入り口
- ・農場管理室

地域の AED 設置場所

- ・病院 ・公民館 ・体育館 など

④呼吸の確認

↓ 普段通りの呼吸でなかったら…

⑤胸骨圧迫

- ・強く:約5cm
- ・早く:100~120回/分
- ・絶え間なく:中断は最小限



(⑥胸骨圧迫 30回の後、人工呼吸2回の組み合わせを繰り返す)

⑦AED 装着

必要に応じて電気ショック

⑧救急隊が到着するまで続ける

技術と意思があれば実施
コロナが心配であれば
実施しなくても OK

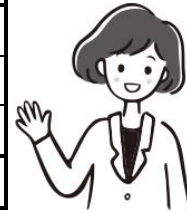
消防庁 ホームページ 「救急の日」「救急医療週間」

[「救急の日」及び「救急医療週間」](#) | [「救急の日」及び「救急医療週間」](#) | [総務省消防庁](#)

fdma.go.jp

7・8月の保健室来室状況

	1年		2年		3年		全校		
	男	女	男	女	男	女	男	女	計
内科	41	23	26	24	15	13	82	60	142
外科	17	12	9	6	14	16	40	34	74
相談	1	2	0	8	1	1	2	11	13
計	59	37	35	38	30	30	124	105	229



夏休み明けに新型コロナウイルス感染症の流行が見られ、保健室利用者も多くなりました。

カウンセリング

今後のカウンセラー来校日

【10月3日(火)】【10月10日(火)】【10月24日(火)】

カウンセリングを受けるには、予約が必要です。

希望する場合は、担任の先生、体育科の秋山賢悦先生又は、保健室までお知らせください。



今年度の出席停止者数（感染者数）が昨年度の総数を上回りました

	令和4年度	令和5年度〈9月20日時点〉
新型コロナウイルス感染症	104	112
インフルエンザ	1	31
感染性胃腸炎	4	1
その他	2 (手足口病：1、帯状疱疹：1)	1 (ヘルパンギーナ：1)
総数	111	145

※登校日以外の感染者は含めておりません。

体調が悪い時は、感染拡大防止に努めましょう！

マスク着用



咳エチケット



手洗い

